

CHECKAUD[®] – IHR TURBO-BOOST FÜR DIE PRÜFUNG VON SAP[®]-SYSTEMEN

Automatisieren Sie Ihre Prüfprozesse,
und erhöhen Sie Effizienz, Sicherheit
und Compliance.

**Aufwand
minimieren –**
Qualität nachhaltig
steigern

WAS IST CHECKAUD®?

CheckAud® ist die smarte Software, die Prüfungen von SAP-Systemen automatisiert, präzisiert und effizienter macht. Von der Analyse bis hin zur kontinuierlichen Überwachung – CheckAud® bietet alles, was Sie brauchen, um Sicherheitsrisiken zu minimieren und die Einhaltung von Compliance-Anforderungen zu gewährleisten. Vertrauen Sie auf ein Tool, das Ihre Arbeit proaktiver im Zusammenspiel mit den IT-Abteilungen, kooperativer im Wissenstransfer mit Fachabteilungen und sicherer sowie schneller bei Präsentationen für das Management und Wirtschaftsprüfer macht. Mit CheckAud® sparen Sie nicht nur bis zu 80% an Zeit für Ihre Prüfungen, sondern steigern Ihre Qualität durch Reduzierung von Ergebnislücken nachhaltig.

VORTEILE VON CHECKAUD®

- **Automatisierung & Effizienz:** Sparen Sie Zeit und Ressourcen durch automatisierte Prüfungen und klare Berichte.
- **Sicherheit & Compliance:** Erkennen Sie Risiken proaktiv und erfüllen Sie branchenspezifische Vorgaben.
- **Flexibilität:** Nutzen Sie das anpassbare Regelwerk, um individuelle Anforderungen umzusetzen.
- **Benutzerfreundlichkeit:** Intuitive Dashboards und verständliche Berichte erleichtern die Nutzung für alle Beteiligten.
- **Zukunftssicherheit:** Regelmäßige Updates garantieren, dass CheckAud® stets den neuesten Sicherheitsstandards entspricht.
- **Qualität:** Reduzieren Sie menschliche Fehler durch den Einsatz umfangreicher und präziser Regelwerke, und erhöhen Sie die Qualität des Gesamtergebnisses.
- **Zertifizierung:** CheckAud® ist zertifiziert nach IDW PS 880.

LEISTUNGSÜBERSICHT

CheckAud® – ein Tool, viele Möglichkeiten! Verschaffen Sie sich einen Überblick über den leistungsstarken Umfang, und erhöhen Sie die Qualität Ihrer SAP-Prüfungen mit der Expertise aus dem Hause IBS Schreiber.

Auf den folgenden Seiten erfahren Sie, warum Sie nie wieder Prüfungen manuell durchführen sollten!

01

Überprüfung des Minimalprinzips

Identifizieren Sie mit CheckAud® unnötige Berechtigungen, und stellen Sie sicher, dass Benutzer nur das Minimum an Zugriffsrechten erhalten. Die automatisierte „Can-Do-Analyse“ deckt Sicherheitsrisiken schnell und präzise auf.

> SEITE 6

02

Nachverfolgung kritischer Aktionen („Did-Do“-Analyse)

Erkennen Sie sofort, wer wann kritische Aktionen durchgeführt hat. Die Funktion sorgt für volle Transparenz und schützt vor Compliance-Verstößen.

> SEITE 8

03

Bereinigung von Berechtigungen unterstützen

Verschaffen Sie sich einen Überblick über kritische Berechtigungen und optimieren Sie Ihr Rollenkonzept. CheckAud® bietet detaillierte Analysen und klare Berichte, um Sicherheitslücken effektiv zu schließen.

> SEITE 10

04

Unterstützung bei S/4HANA®-Migrationen

Automatisieren Sie Ihre Berechtigungsprüfung vor, während und nach der Migration. Vermeiden Sie Sicherheitslücken von Beginn an, und optimieren Sie Ihre Berechtigungsstrukturen.

> SEITE 12

05

Vorbereitung auf Wirtschaftsprüfungen

CheckAud® identifiziert Schwachstellen in Ihren Systemeinstellungen frühzeitig. Mit klaren Berichten erleichtern Sie die Kommunikation mit Wirtschaftsprüfern.

> SEITE 14

06

Zeitlicher Vergleich von Prüfergebnissen

Vergleichen Sie Berichte aus unterschiedlichen Zeitpunkten, und erkennen Sie Änderungen in Berechtigungen auf einen Blick.

> SEITE 16

07

Berechtigungsanalysen mehrerer Systeme

Dank eines umfangreichen Regelwerks führt CheckAud® Analysen über alle Systeme Ihrer Landschaft effizient durch und spart wertvolle Zeit.

> SEITE 18

08

Erfüllung gesetzlicher Anforderungen

Überwachen Sie branchenspezifische und gesetzliche Vorgaben automatisiert. CheckAud® sorgt für DSGVO-Konformität und die Einhaltung weiterer Compliance-Anforderungen.

> SEITE 20

09

Identifikation von SoD-Konflikten

Erkennen Sie Konflikte in der Funktionstrennung, und reduzieren Sie das Risiko von Betrug und Ergebnislücken.

> SEITE 22

10

Sicherheitsanalysen

Finden Sie Schwachstellen in Ihren Systemeinstellungen, und schließen Sie Sicherheitslücken frühzeitig mit passenden Reports für Ihre IT-Abteilungen.

> SEITE 24

11

Rezertifizierung von Berechtigungen

Erstellen Sie eine leicht verständliche Benutzer-Berechtigungs-Matrix, und optimieren Sie Ihre Zugriffsrechte zusammen mit den Fachabteilungen.

> SEITE 26

12

Bewertung von Findings

Bewerten Sie kritische Findings effizient mit CheckAud®. Die integrierten Risikoklassifizierungen helfen bei der Priorisierung und schnellen Lösung.

> SEITE 28

ZUR ÜBERPRÜFUNG DES MINIMALPRINZIPS

Die Herausforderung:

Das Minimalprinzip besagt, dass Benutzer in einem System nur die minimal notwendigen Berechtigungen erhalten sollen, um ihre Aufgaben zu erfüllen. Die Umsetzung und kontinuierliche Einhaltung dieses Prinzips sind entscheidend, um Sicherheitsrisiken zu minimieren und unautorisierten Zugriff zu verhindern.

Das Problem:

In vielen Unternehmen erhalten Benutzer im Laufe der Zeit zusätzliche Berechtigungen, die über das hinausgehen, was sie tatsächlich benötigen. Diese sogenannten „exzessiven Berechtigungen“ erhöhen das Risiko von Sicherheitslücken und sind schwer zu überwachen. Eine manuelle Überprüfung aller Benutzerberechtigungen im Hinblick auf das Minimalprinzip ist zeitintensiv und oft ungenau.

Die Lösung mit CheckAud®:

CheckAud® bietet ein ausgereiftes Regelwerk, mit dem die Einhaltung des Minimalprinzips im SAP-System effizient überprüft werden kann. Durch sogenannte „Can-Do-Analysen“ wird nachvollziehbar aufgezeigt, welche Benutzer über unnötige Berechtigungen verfügen. Diese Analysen ermöglichen es, Verbesserungspotenziale im Berechtigungskonzept zu erkennen und sicherzustellen, dass Benutzer nur die minimal notwendigen Rechte besitzen.

Vergleich: manuelle Prüfung vs. Prüfung mit CheckAud®



Manuelle Vorgehensweise:

Benutzerberechtigungen müssen mühsam geprüft und mit den tatsächlichen Aufgaben abgeglichen werden.

Exzessive Berechtigungen bleiben oft unentdeckt, was Sicherheitsrisiken erhöht.

Prozesse sind fehleranfällig und zeitaufwendig, ohne Garantie auf vollständige Ergebnisse.

Überflüssige Berechtigungen werden nur unzureichend identifiziert.



Vorgehensweise mit CheckAud®:

CheckAud® analysiert automatisch Berechtigungen und identifiziert unnötige Rechte.

Berichte zeigen Verbesserungspotenziale im Berechtigungskonzept klar auf.

Erhöht die Sicherheit durch die Reduzierung überflüssiger Berechtigungen.

Spart Zeit und vereinfacht die Einhaltung des Minimalprinzips erheblich.

Ergebnis der Nutzung von CheckAud® im Vergleich zur manuellen Vorgehensweise:

Durch den Einsatz von CheckAud® wird die Einhaltung des Minimalprinzips deutlich vereinfacht und beschleunigt. Im Gegensatz zur manuellen Vorgehensweise, bei der überflüssige Berechtigungen leicht übersehen werden können, bietet CheckAud® präzise und konsistente Ergebnisse. Benutzer, die unnötige Rechte haben, können schnell identifiziert werden, was das Sicherheitsniveau des Systems erheblich erhöht.

FAZIT

CheckAud® ist ein wertvolles Werkzeug zur Überprüfung des Minimalprinzips im SAP-System. Durch die Analysen kann sichergestellt werden, dass Benutzer nur die Rechte besitzen, die sie wirklich benötigen. Dies reduziert Sicherheitsrisiken und verbessert die Effizienz bei der Verwaltung von Berechtigungen.

ZUR ÜBERPRÜFUNG VON „DID-DO“-AKTIONEN

Die Herausforderung:

Unternehmen müssen sicherstellen, dass Benutzeraktivitäten im SAP-System im Rahmen der IT-Compliance und interner Kontrollen vollständig nachvollziehbar sind. Kritische Aktionen, die Sicherheitslücken oder Regelverstöße darstellen könnten, müssen dokumentiert und analysiert werden.

Das Problem:

Ohne ein entsprechendes Tool ist es äußerst schwierig, genau nachzuvollziehen, welche Benutzer welche kritischen Aktionen in einem bestimmten Zeitraum durchgeführt haben. Dies macht es nahezu unmöglich, Sicherheitsverstöße zu erkennen oder zu verhindern, und erschwert die Einhaltung von Compliance-Vorgaben.

Die Lösung mit CheckAud®:

CheckAud® bietet eine „Did-do“-Analysefunktion, die es ermöglicht, kritische Aktionen und Funktionstrennungskonflikte auf Prozessebene zu überprüfen. Die Software kann genau nachvollziehen, welche Benutzer bestimmte Aktionen innerhalb eines benutzerdefinierten Zeitraums durchgeführt haben. So können potenzielle Verstöße gegen interne Richtlinien oder externe Regularien schnell identifiziert werden.

Vergleich: manuelle Prüfung vs. Prüfung mit CheckAud®

! Manuelle Vorgehensweise:	🚀 Vorgehensweise mit CheckAud®:
Protokolle und Transaktionen müssen händisch durchsucht werden, um kritische Benutzeraktionen nachzuvollziehen.	CheckAud® prüft und dokumentiert kritische Benutzeraktionen direkt.
Die Analyse ist langwierig, fehleranfällig und erfordert tiefes Systemwissen.	Ergebnisse sind klar strukturiert und leicht nachvollziehbar.
Sicherheitsverstöße bleiben häufig unentdeckt, da die Nachverfolgung unvollständig ist.	Risiken wie Sicherheitsverstöße werden schnell erkannt und können passend adressiert werden.
Es fehlen klare Dokumentationen, die den Compliance-Anforderungen gerecht werden.	Reduziert den Aufwand für die Analyse und verbessert die IT-Compliance.

Ergebnis der Nutzung von CheckAud® im Vergleich zur manuellen Vorgehensweise:

Durch den Einsatz von CheckAud® können kritische Benutzeraktionen schneller und präziser nachvollzogen werden. Die Software reduziert den Aufwand für die Überwachung von Aktivitäten und minimiert das Risiko, dass sicherheitskritische Aktionen unentdeckt bleiben. Im Gegensatz zu manuellen Verfahren bietet CheckAud® eine klare und leicht zugängliche Dokumentation der Benutzeraktivitäten.

FAZIT

Die „Did-do“-Funktion von CheckAud® ist ein leistungsstarkes Werkzeug, um kritische Benutzeraktionen im SAP-System transparent zu machen und Risiken frühzeitig zu erkennen. Dies unterstützt Unternehmen dabei, ihre IT-Compliance und interne Kontrollvorgaben einzuhalten.

ALS ARBEITSGRUNDLAGE FÜR DIE BEREINIGUNG VON BERECHTIGUNGEN

Die Herausforderung:

Eine regelmäßige Bereinigung von Berechtigungen und Rollen im SAP-System ist notwendig, um das Sicherheitsniveau hochzuhalten und Compliance-Anforderungen zu erfüllen. Dies erfordert eine genaue Analyse und Dokumentation, welche Berechtigungen kritisch sind und angepasst werden müssen.

Das Problem:

Die manuelle Bereinigung von Berechtigungen und Rollen ist oft unstrukturiert und aufwendig. Ohne geeignete Werkzeuge ist es schwer, eine klare Übersicht über kritische Berechtigungen zu erhalten, die bereinigt werden müssen. Dies führt dazu, dass Sicherheitsrisiken unentdeckt bleiben oder die Bereinigung ineffektiv durchgeführt wird.

Die Lösung mit CheckAud®:

CheckAud® bietet eine umfassende Arbeitsgrundlage für die Bereinigung von Berechtigungen und Rollen im SAP-System. Die Software führt detaillierte Analysen durch, die kritische Berechtigungen und Systemeinstellungen identifizieren, die überarbeitet werden müssen. Mit den bereitgestellten Exporten und Dokumentationen können Bereinigungsmaßnahmen effizient geplant und durchgeführt werden. Zudem erleichtert CheckAud® die Kommunikation mit der Administration, indem es klare und verständliche Berichte (Rechteherkunft, Rollenmatrizen) bereitstellt.

Vergleich: manuelle Prüfung vs. Prüfung mit CheckAud®

! Manuelle Vorgehensweise:	🚀 Vorgehensweise mit CheckAud®:
Große Datenmengen müssen manuell durchgesehen und analysiert werden.	Automatisierte Analyseprozesse identifizieren kritische Berechtigungen und Einstellungen.
Berechtigungen werden oft ohne klare Struktur geprüft.	Detaillierte Berichte und Rollenmatrizen liefern eine klare Basis für Maßnahmen.
Hoher Zeitaufwand und Risiko, kritische Bereiche zu übersehen.	Klare Visualisierung und Priorisierung kritischer Berechtigungen beschleunigen die Bearbeitung.
Ineffiziente Prozesse führen zu verzögerten oder fehlerhaften Bereinigungen.	Effiziente Kommunikation zwischen IT und Fachbereichen durch leicht verständliche Dokumentation.

Ergebnis der Nutzung von CheckAud® im Vergleich zur manuellen Vorgehensweise:

Die Bereinigung von Berechtigungen und Rollen mit CheckAud® ist deutlich effizienter und präziser als manuelle Verfahren. Die klare Dokumentation und die Exporte unterstützen die schnelle Identifikation von Risiken und die Planung von Bereinigungsmaßnahmen.

FAZIT

CheckAud® bietet eine solide Arbeitsgrundlage für die Bereinigung von Berechtigungen und Rollen im SAP-System. Durch die detaillierten Analysen und Berichte wird der Bereinigungsprozess optimiert, und Unternehmen können sicherstellen, dass ihre Systeme den aktuellen Sicherheits- und Compliance-Anforderungen entsprechen.

BEI S/4HANA-MIGRATIONEN

VOR der Migration

Die Herausforderung:

Unklare Berechtigungsstrukturen und Migrationsentscheidungen.

Das Problem:

Sie stehen vor der Herausforderung, ob Sie ein neues Rollenkonzept entwickeln oder das bestehende anpassen sollten. Die bestehenden Berechtigungen sind oft historisch gewachsen und entsprechen möglicherweise nicht mehr den aktuellen Anforderungen. Zudem besteht das Risiko, dass veraltete Berechtigungen Sicherheitslücken darstellen oder nicht mehr benötigt werden.

Die Lösung mit CheckAud®:

CheckAud® ermöglicht eine umfassende Analyse der SAP-Berechtigungsstrukturen durch ein standardisiertes Regelwerk, das an Ihre spezifischen Anforderungen angepasst werden kann. Dieses Regelwerk identifiziert und bewertet kritische Punkte innerhalb der Berechtigungen. Zusätzlich kann mit CheckAud® die SAP-Nutzungsstatistik genutzt werden, um nicht nur die vergebenen Berechtigungen zu überprüfen, sondern auch zu analysieren, wie viele Benutzer tatsächlich die zugehörigen Transaktionen aufgerufen haben. Dies hilft, den oft großen Unterschied zwischen berechtigten Benutzern und der tatsächlichen Nutzung zu erkennen und ermöglicht fundierte Entscheidungen zur Anpassung oder Neuentwicklung von Rollen.

Ergebnis der Nutzung von CheckAud® im Vergleich zur manuellen Vorgehensweise:

CheckAud® automatisiert die Analyse von Berechtigungen und liefert dank eines anpassbaren Regelwerks und der Auswertung der Nutzungsstatistik deutlich mehr und präzisere Informationen. Diese umfassenden Einblicke bilden eine fundierte Entscheidungsgrundlage. Im Vergleich dazu ist die manuelle Analyse zeitaufwendig, fehleranfällig und wird durch die Notwendigkeit umfangreicher Massendatenexporte sowie fehlender standardisierter Regelwerke zusätzlich erschwert.

WÄHREND der Migration

Die Herausforderung:

Komplexität beim Aufbau oder der Anpassung eines Berechtigungskonzepts sowie der Vermeidung von SoD-Konflikten.

Das Problem:

Während der Migration nach S/4HANA haben Sie sich entweder für den Aufbau eines neuen Berechtigungskonzepts oder die Anpassung des bestehenden Konzepts entschieden. Beide Ansätze sind herausfordernd, da sie sicherstellen müssen, dass die Berechtigungen den aktuellen Sicherheitsanforderungen entsprechen und Segregation of Duties (SoD)-Konflikte vermieden werden. Zudem ist es wichtig, dass potenzielle Risiken frühzeitig erkannt und adressiert werden, um das Berechtigungskonzept proaktiv zu gestalten.

Die Lösung mit CheckAud®:

CheckAud® bietet eine umfassende Unterstützung bei der Analyse und Gestaltung Ihres Berechtigungskonzepts, sei es ein neues oder angepasstes Konzept. Die Software nutzt ein flexibles Regelwerk zur automatisierten Auswertung von Berechtigungen und hilft dabei, Risiken wie SoD-Konflikte frühzeitig zu erkennen. Durch die Analyse der tatsächlichen Nutzung von Berechtigungen gibt CheckAud® Ihnen die Möglichkeit, fundierte Entscheidungen zu treffen und Ihr Berechtigungskonzept aktiv zu gestalten. Diese kontinuierliche Überprüfung während der Migration sorgt dafür, dass Sicherheitslücken rechtzeitig aufgedeckt und behoben werden, was zu einer sicheren und effizienten Migration führt.

Ergebnis der Nutzung von CheckAud® im Vergleich zur manuellen Vorgehensweise:

CheckAud® ermöglicht es Ihnen, Risiken in Ihrem Berechtigungskonzept frühzeitig zu identifizieren und gezielte Maßnahmen zu ergreifen. Dies führt zu einer aktiven Gestaltung des Berechtigungskonzepts, was im Vergleich zur manuellen Verwaltung deutlich effizienter und sicherer ist. Die frühzeitige Erkennung von SoD-Konflikten und anderen Risiken minimiert das Risiko von Sicherheitslücken nach der Migration.

NACH der Migration

Die Herausforderung:

Langfristige Sicherstellung von Sicherheit und Compliance.

Das Problem:

Nach der Migration müssen Berechtigungen regelmäßig überprüft und an neue Anforderungen angepasst werden, um die Sicherheit und Compliance langfristig zu gewährleisten. Ohne ein automatisiertes System kann dieser Prozess extrem zeitaufwendig und fehleranfällig sein.

Die Lösung mit CheckAud®:

CheckAud® ermöglicht eine kontinuierliche Überwachung und regelmäßige Rezertifizierung der Berechtigungen im neuen S/4HANA-System. Die Software stellt sicher, dass Ihre Berechtigungen stets aktuellen Sicherheitsstandards entsprechen und an neue gesetzliche oder unternehmensinterne Anforderungen angepasst werden können. Die Flexibilität des Regelwerks erlaubt es Ihnen, sowohl im neuen System als auch im Altsystem weiterhin Compliance-Checks durchzuführen.

Ergebnis der Nutzung von CheckAud® im Vergleich zur manuellen Vorgehensweise:

Mit CheckAud® erfolgen Überprüfungen schneller und genauer. Risiken durch nicht angepasste oder veraltete Berechtigungen werden minimiert, was die langfristige Sicherheit und Compliance gewährleistet. Im Vergleich dazu ist die manuelle Prüfung ressourcenintensiv und erhöht das Risiko, dass Sicherheitslücken unentdeckt bleiben.

Vergleich: manuelle Prüfung vs. Prüfung mit CheckAud®



Manuelle Vorgehensweise:

Berechtigungen müssen manuell geprüft werden, was bei komplexen Rollenkonzepten extrem zeitaufwendig ist.

Fehler entstehen durch unklare Nutzungsstatistiken und fehlende Analysewerkzeuge.

Risiken wie SoD-Konflikte oder veraltete Berechtigungen werden oft nicht rechtzeitig erkannt und in das neue System übernommen.

Anpassungen an Berechtigungen verzögern die Migration erheblich.



Vorgehensweise mit CheckAud®:

CheckAud® automatisiert die Analyse von Berechtigungen und nutzt Nutzungsstatistiken für fundierte Entscheidungen.

Erkennt Risiken wie SoD-Konflikte frühzeitig und stellt Anpassungsbedarf klar dar.

Beschleunigt die Berechtigungsprüfung und minimiert Fehler während der Migration.

Erleichtert die langfristige Sicherung von Sicherheit und Compliance nach der Migration.

FAZIT

CheckAud® sorgt für eine sichere und effiziente Berechtigungsverwaltung während und nach der S/4HANA-Migration. Durch proaktive Risikoerkennung, automatisierte Analysen und kontinuierliche Überwachung werden Probleme frühzeitig erkannt, manueller Aufwand reduziert und Fehler vermieden. Von der Rollenkonzeption bis zur langfristigen Sicherheit nach dem Go-Live unterstützt CheckAud® jede Phase der Migration. Das anpassbare Regelwerk gewährleistet die notwendige Flexibilität und Sicherheit, um Berechtigungsstrukturen kontinuierlich zu optimieren und Compliance-Anforderungen nachhaltig zu erfüllen.

FÜR DIE VORBEREITUNG ZUR WIRTSCHAFTSPRÜFUNG

Die Herausforderung:

Im Rahmen einer Wirtschaftsprüfung müssen Unternehmen sicherstellen, dass ihre Systeme den gesetzlichen und regulatorischen Vorgaben entsprechen. Eine gründliche Vorbereitung auf die Prüfung kann Schwachstellen aufdecken und ermöglicht es, Maßnahmen zur Behebung dieser Probleme im Vorfeld zu ergreifen.

Das Problem:

Die Vorbereitung auf eine Wirtschaftsprüfung ist oft komplex und erfordert die Analyse und Dokumentation vieler Systemeinstellungen und Berechtigungen. Ohne ein geeignetes Werkzeug kann es leicht passieren, dass Schwachstellen übersehen werden und das Unternehmen bei der Prüfung mit unangenehmen Überraschungen konfrontiert wird.

Die Lösung mit CheckAud®:

CheckAud® bietet eine Vielzahl von Abfragen und Analysewerkzeugen, die gezielt zur Vorbereitung auf eine Wirtschaftsprüfung genutzt werden können. Durch die regelmäßige Analyse von Berechtigungen und Systemeinstellungen können Schwachstellen frühzeitig erkannt und behoben werden. Die umfassenden Berichte von CheckAud® bieten eine klare und übersichtliche Dokumentation, die den Wirtschaftsprüfern zur Verfügung gestellt werden kann.

Vergleich: manuelle Prüfung vs. Prüfung mit CheckAud®



Manuelle Vorgehensweise:

Systemeinstellungen und Berechtigungen müssen einzeln geprüft und dokumentiert werden.

Schwachstellen werden oft übersehen, da die manuelle Analyse unvollständig oder fehleranfällig ist.

Hoher Zeitaufwand, da für jede Prüfung neue Dokumentationen erstellt werden müssen.

Ergebnisse sind unstrukturiert und für Wirtschaftsprüfer schwer nachvollziehbar.



Vorgehensweise mit CheckAud®:

CheckAud® führt automatisierte Analysen durch und erkennt Schwachstellen frühzeitig.

Klare Berichte und Dokumentationen entsprechen direkt den Anforderungen der Wirtschaftsprüfer.

Verkürzt die Vorbereitungszeit erheblich und reduziert Risiken durch präzise Prüfungen.

Schafft Transparenz und erleichtert die Zusammenarbeit mit Prüfern.

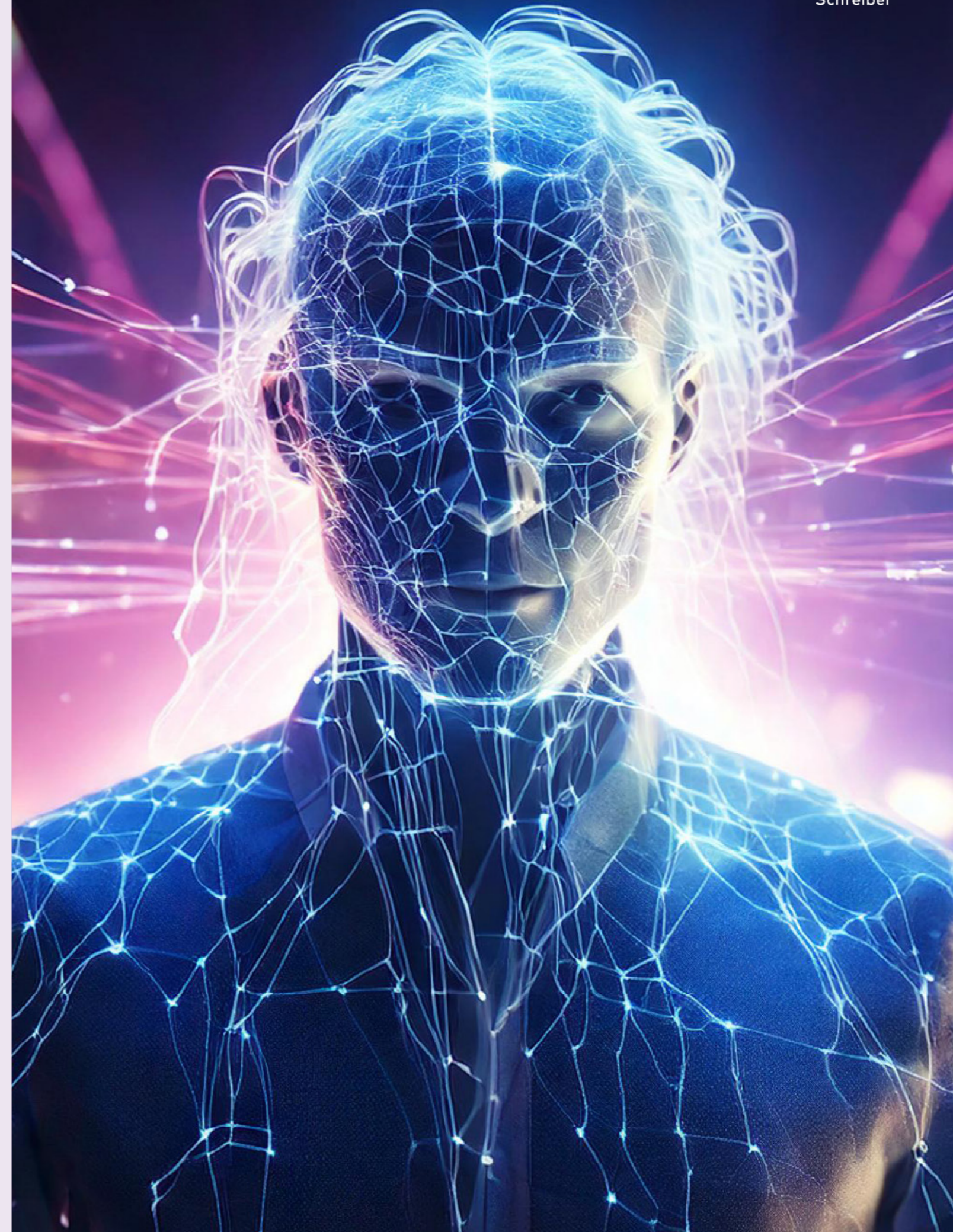
Ergebnis der Nutzung von CheckAud® im Vergleich zur manuellen Vorgehensweise:

Mit CheckAud® wird der Vorbereitungsprozess auf eine Wirtschaftsprüfung erheblich vereinfacht und beschleunigt. Durch die automatisierten Abfragen und klaren Berichte können Schwachstellen effizient behoben werden, sodass das Unternehmen besser auf die Prüfung vorbereitet ist.

FAZIT

CheckAud® ermöglicht es Unternehmen, sich optimal auf Wirtschaftsprüfungen vorzubereiten, indem es alle relevanten Schwachstellen frühzeitig identifiziert und dokumentiert. Mit klaren, strukturierten Berichten können sie dem Wirtschaftsprüfer eine transparente und umfassende Übersicht bieten, was Vertrauen schafft, den Prüfprozess vereinfacht und die Compliance nachhaltig stärkt.

**Prüfprozesse
automatisieren –
Risiken minimie-
ren, Effizienz
maximieren!**



ZUM ZEITLICHEN VERGLEICH DER PRÜFERGEBNISSE

Die Herausforderung:

Ein Unternehmen muss sicherstellen, dass Änderungen in SAP-Systemen über die Zeit hinweg transparent und nachvollziehbar dokumentiert werden, um potenzielle Risiken oder Verstöße zu erkennen. Dies erfordert den Vergleich von Prüfergebnissen zu unterschiedlichen Zeitpunkten.

Das Problem:

Ohne ein geeignetes Werkzeug ist es äußerst schwierig und zeitaufwendig, Änderungen in Berechtigungen zwischen zwei Prüfungen zu erkennen. Manuelle Vergleiche sind nicht nur fehleranfällig und zeitaufwendig, sondern aufgrund der hohen Komplexität und des Umfangs der Berechtigungen oft gar nicht durchführbar, um alle relevanten Änderungen zu erfassen.

Die Lösung mit CheckAud®:

CheckAud® bietet die Möglichkeit, zwei Snapshots des gleichen Mandanten zu vergleichen, um Unterschiede zwischen verschiedenen Prüfzeitpunkten zu identifizieren. Diese Funktion erleichtert es, Veränderungen in Berechtigungen auf einen Blick zu erkennen. Die übersichtliche Darstellung der Ergebnisse ermöglicht eine schnelle Analyse der Änderungen und hilft dabei, sicherzustellen, dass alle Veränderungen regelkonform durchgeführt wurden.

Vergleich: manuelle Prüfung vs. Prüfung mit CheckAud®



Manuelle Vorgehensweise:

Änderungen zwischen zwei Prüfungen müssen manuell in Berichten verglichen werden.

Der hohe Aufwand und die Fehleranfälligkeit führen dazu, dass relevante Änderungen übersehen werden.

Keine klare Darstellung der Unterschiede erschwert die Nachverfolgung.

Sicherheitsrisiken bleiben unentdeckt, da der Vergleich oft lückenhaft ist.



Vorgehensweise mit CheckAud®:

CheckAud® vergleicht automatisch Snapshots aus unterschiedlichen Prüfzeitpunkten und zeigt Änderungen übersichtlich an.

Präzise Berichte erleichtern die Nachvollziehbarkeit und beschleunigen die Analyse.

Identifiziert Abweichungen sofort und ermöglicht proaktive Maßnahmen zur Risikominimierung.

Schafft Transparenz und reduziert den manuellen Aufwand erheblich.

Ergebnis der Nutzung von CheckAud® im Vergleich zur manuellen Vorgehensweise:

Dank der automatisierten Snapshot-Funktion von CheckAud® können Änderungen zwischen zwei Prüfzeitpunkten schnell und präzise analysiert werden. Im Gegensatz zur manuellen Methode spart dies nicht nur erheblich Zeit, sondern minimiert auch das Risiko von Fehlern. Da Veränderungen sofort klar hervorgehoben werden, ermöglicht dies eine proaktive und effizientere Risikobewältigung.

FAZIT

CheckAud® bietet eine effiziente Lösung, um zeitlich versetzte Prüfergebnisse zu vergleichen und Änderungen in Berechtigungen schnell zu erkennen. Dies verbessert die Transparenz und Sicherheit der Systeme und erleichtert die kontinuierliche Überwachung und Optimierung des Berechtigungskonzepts.

ZUR DURCHFÜHRUNG VON BERECHTIGUNGSANALYSEN MEHRERER SYSTEME

Die Herausforderung:

In SAP-Umgebungen müssen Berechtigungen und Systemeinstellungen regelmäßig überprüft werden, um Sicherheitsrisiken und Compliance-Verstöße zu vermeiden. Diese Aufgabe wird besonders komplex, wenn eine große Anzahl von Systemen oder Mandanten analysiert werden muss. Manuelle Prüfungen sind zeitintensiv und fehleranfällig, was die Identifikation von Sicherheitslücken erschwert.

Das Problem:

Manuelle Prüfungen von Berechtigungen und Systemeinstellungen erfordern den Export und die manuelle Analyse von Daten aus unterschiedlichen Systemen. Bei einer großen Anzahl von Mandanten oder Systemen kann dies zu einer erheblichen Arbeitsbelastung führen und die Genauigkeit der Ergebnisse beeinträchtigen. Die manuelle Natur des Prozesses birgt zudem die Gefahr, dass kritische Sicherheitsaspekte übersehen werden, insbesondere bei sich wiederholenden, komplexen Prüfungen.

Die Lösung mit CheckAud®:

CheckAud® bietet eine automatisierte Lösung für die Analyse von Berechtigungen und Systemeinstellungen. Die Software verwendet ein Standard-Ruleset mit fast 2.000 vordefinierten Berechtigungsabfragen sowie weiteren Abfragen zu Systemeinstellungen. Diese umfassende Abdeckung ermöglicht es, eine breite Palette von potenziellen Sicherheits- und Compliance-Verstößen zu identifizieren, ohne dass zusätzliche manuelle Konfigurationen erforderlich sind.

Das Tool nutzt ein benutzerfreundliches Kommandozeilenmodul, das den gesamten Prüfungsworkflow abdeckt – vom Laden der Systemdaten bis zur Bereitstellung der Ergebnisse als Excel-Export. Durch die Automatisierung dieses Prozesses wird nicht nur Zeit gespart, sondern es können auch kontinuierliche Überwachungen und periodische Prüfungen effizienter durchgeführt werden. Wiederkehrende Analysen lassen sich leicht planen und automatisch ausführen, wodurch der manuelle Aufwand erheblich reduziert wird.

Vergleich: manuelle Prüfung vs. Prüfung mit CheckAud®

! Manuelle Vorgehensweise:	🚀 Vorgehensweise mit CheckAud®:
Berechtigungen müssen manuell in jedem System geprüft werden, was zeitaufwendig und ressourcenintensiv ist.	Klare, konsistente Ergebnisse dank eines umfangreichen Regelwerks erleichtern die Risikobewertung.
Große Datenmengen und komplexe Strukturen erhöhen das Risiko von Fehlern und übersehenen Sicherheitslücken.	Wiederkehrende Prüfungen können geplant und automatisch durchgeführt werden, was Zeit und Ressourcen spart.
Ergebnisse sind oft uneinheitlich und schwer zu interpretieren.	Automatisierte Analysen ermöglichen eine schnelle und präzise Prüfung aller Systeme.
Wiederkehrende Prüfungen sind aufwendig und verzögern notwendige Maßnahmen.	Berichte sind übersichtlich und unterstützen die priorisierte Umsetzung von Maßnahmen.

Ergebnis der Nutzung von CheckAud® im Vergleich zur manuellen Vorgehensweise:

Die automatisierte Analyse mit CheckAud® ist erheblich schneller und genauer als manuelle Prozesse. Während manuelle Prüfungen oft fehleranfällig sind und viel Zeit in Anspruch nehmen, bietet CheckAud® dank des standardisierten Regelwerks eine konsistente und präzise Analyse, die in kürzester Zeit durchgeführt werden kann. Das Risiko von Fehlern oder übersehenen Sicherheitslücken wird durch die Automatisierung drastisch reduziert.

FAZIT

CheckAud® ist ein unverzichtbares Tool zur Durchführung automatisierter Analysen von Berechtigungen und Systemeinstellungen mehrerer SAP-Systeme. Das umfassende Standard-Ruleset und die Automatisierung der Analyse sparen nicht nur Zeit, sondern liefern auch präzisere und umfassendere Ergebnisse. Dies befähigt Unternehmen, ihre Systeme effizienter zu überwachen und Risiken frühzeitig zu erkennen und zu beheben.

ZUR ERFÜLLUNG GESETZLICHER ANFORDERUNGEN

Die Herausforderung:

Unternehmen müssen sicherstellen, dass ihre SAP-Systeme mit gesetzlichen und regulatorischen Anforderungen konform sind. Dies umfasst branchenspezifische Regularien, Datenschutzgesetze und Vorschriften zur Finanzberichterstattung. Die Einhaltung dieser Vorschriften manuell zu überwachen ist komplex und fehleranfällig.

Das Problem:

In vielen Unternehmen erfolgt die Überprüfung der Einhaltung gesetzlicher Anforderungen manuell und ohne automatisierte Unterstützung. Die Überprüfung verschiedener Regularien ist zeitaufwendig, und die Wahrscheinlichkeit menschlicher Fehler ist hoch. Zudem ist es oft schwierig, rechtliche Anforderungen in technische Systeme zu übersetzen und zu überwachen, was zu Compliance-Risiken führen kann.

Die Lösung mit CheckAud®:

CheckAud® bietet spezifische Abfragen und Überwachungsmechanismen, die dazu beitragen, die Einhaltung von Datenschutzgesetzen, Finanzberichterstattungsvorschriften und anderen branchenspezifischen Regularien zu gewährleisten. Mit der Software überprüft man kontinuierlich das SAP-System und kann somit Schwachstellen oder Verstöße gegen regulatorische Anforderungen frühzeitig erkennen und beheben. So können beispielsweise Vorschriften der DSGVO (Datenschutz-Grundverordnung) oder des HGB effizient und präzise überprüft werden.

Vergleich: manuelle Prüfung vs. Prüfung mit CheckAud®

! Manuelle Vorgehensweise:	🚀 Vorgehensweise mit CheckAud®:
Gesetzliche Anforderungen müssen manuell geprüft werden, was umfangreiches Fachwissen und viel Zeit erfordert.	Automatisierte Abfragen gewährleisten eine präzise und effiziente Prüfung gesetzlicher Anforderungen.
Fehleranfälligkeit und unvollständige Ergebnisse gefährden die Compliance.	Klare Berichte und standardisierte Ergebnisse erleichtern die Interpretation und Maßnahmenplanung.
Ergebnisse sind oft schwer zu interpretieren und uneinheitlich.	Regelmäßige Prüfungen sichern langfristige Compliance und minimieren Risiken.
Maßnahmen werden verzögert oder unzureichend umgesetzt.	Zeitaufwand und Fehler werden durch Automatisierung erheblich reduziert.

Ergebnis der Nutzung von CheckAud® im Vergleich zur manuellen Vorgehensweise:

Durch den Einsatz von CheckAud® wird die Prüfung der Einhaltung gesetzlicher Anforderungen erheblich beschleunigt und verbessert. Die Software minimiert das Risiko menschlicher Fehler und stellt sicher, dass alle relevanten Gesetze und Vorschriften eingehalten werden. Im Vergleich zur manuellen Prüfung, die oft ungenau und zeitaufwendig ist, liefert CheckAud® konsistente und präzise Ergebnisse.

FAZIT

CheckAud® ist ein unverzichtbares Werkzeug, um die Einhaltung gesetzlicher und regulatorischer Anforderungen im SAP-System sicherzustellen. Durch regelmäßige Überprüfungen und die Bereitstellung spezifischer gesetzesrelevanter Abfragen wird die Compliance verbessert und der Arbeitsaufwand dafür reduziert.

ZUR IDENTIFIKATION VON FUNKTIONSTRENNUNGSKONFLIKTEN (SEGREGATION OF DUTIES, SOD)

Die Herausforderung:

Die Überprüfung der Funktionstrennung (Segregation of Duties, SoD) ist ein zentraler Aspekt der Unternehmenssicherheit und des Risikomanagements. Sie gewährleistet, dass kritische Aufgaben nicht von einer einzelnen Person durchgeführt werden, um das Risiko von betrügerischen Handlungen und Fehlern zu minimieren. In großen Systemen wie SAP gestaltet sich die manuelle Erkennung und Verwaltung von SoD-Konflikten jedoch als äußerst komplex und ressourcenintensiv.

Das Problem:

In komplexen Systemen haben Benutzer oft eine Vielzahl von Rollen und Berechtigungen. Das manuelle Erkennen von SoD-Konflikten, bei denen eine Person mehrere kritische Berechtigungen besitzt, die in Kombination ein Risiko darstellen, ist sehr zeitaufwendig und fehleranfällig. Dies führt dazu, dass potenzielle Sicherheitsrisiken übersehen werden, was das Unternehmen anfällig für Betrug und nicht regelkonforme Aktionen macht.

Die Lösung mit CheckAud®:

CheckAud® bietet ein umfassendes Regelwerk zur Identifikation von Funktionstrennungskonflikten (SoD). Die Software analysiert Benutzerrollen und Berechtigungen gezielt auf potenzielle SoD-Konflikte und stellt die Ergebnisse in einem klar strukturierten, übersichtlichen Format dar. Dank des anpassbaren Regelwerks, das sich flexibel auf die spezifischen Anforderungen des Unternehmens abstimmen lässt, erkennt CheckAud® Konflikte schnell und präzise. Dies ermöglicht es, proaktiv Maßnahmen zur Risikominimierung zu ergreifen und die Systemsicherheit nachhaltig zu gewährleisten.

Vergleich: manuelle Prüfung vs. Prüfung mit CheckAud®



Manuelle Vorgehensweise:

Zeitaufwendig, da Benutzerrollen und Berechtigungen einzeln geprüft werden, oft durch das Durchsuchen umfangreicher Tabellen.

Kritische Konflikte bleiben unentdeckt, da Abhängigkeiten und Berechtigungen manuell kaum vollständig erfasst werden können.

Analyse und Dokumentation dauern oft Wochen und erfordern Expertenwissen.

Ergebnisse sind schwer verständlich und erschweren die Abstimmung mit Fachabteilungen.



Vorgehensweise mit CheckAud®:

CheckAud® analysiert SoD-Konflikte automatisch und visualisiert Ergebnisse klar und verständlich.

Berichte ermöglichen schnelle Entscheidungen und fördern die Zusammenarbeit zwischen IT und Fachbereichen.

Reduziert Prüfzeiten erheblich und minimiert Fehler in der Analyse.

Unterstützt Sicherheit und Compliance durch präzise und strukturierte Prüfungen.

Ergebnis der Nutzung von CheckAud® im Vergleich zur manuellen Vorgehensweise:

CheckAud® erleichtert die Identifizierung von SoD-Konflikten und beschleunigt den Prozess erheblich. Während manuelle Prüfungen oft unvollständig und fehleranfällig sind, bietet CheckAud® eine hohe Genauigkeit und konsistente Ergebnisse. Zudem können potenzielle Risiken proaktiv adressiert werden, was das Sicherheitsniveau des Unternehmens steigert und die Compliance-Anforderungen erfüllt.

FAZIT

CheckAud® ist eine unverzichtbare Lösung zur effektiven Identifizierung und Verwaltung von Funktionstrennungskonflikten. Durch die Automatisierung der SoD-Konflikterkennung wird der Prüfungsprozess deutlich effizienter, und potenzielle Risiken werden frühzeitig erkannt. Dies trägt wesentlich zur Sicherheit und Compliance des Unternehmens bei.

ZUR IDENTIFIKATION VON SICHERHEITSLÜCKEN

Die Herausforderung:

Sicherheitslücken im SAP-System stellen ein erhebliches Risiko für Unternehmen dar. Sie können zu Datenverlust, unautorisierten Zugriffen oder betrügerischen Aktivitäten führen. Die Identifikation und Analyse solcher Schwachstellen sind daher ein zentraler Bestandteil des IT-Sicherheitsmanagements.

Das Problem:

Die manuelle Überprüfung von Systemeinstellungen und Parametern zur Identifikation von Sicherheitslücken ist zeitaufwendig und anfällig für Fehler. In großen Systemen kann die Komplexität der Konfigurationen dazu führen, dass Schwachstellen übersehen oder unzureichend dokumentiert werden. Oft fehlen geeignete Werkzeuge, um potenzielle Sicherheitslücken systematisch und umfassend zu analysieren.

Die Lösung mit CheckAud®:

CheckAud® unterstützt nicht nur Revisoren, sondern auch Administratoren bei der regelmäßigen Identifikation und Analyse von Sicherheitslücken im SAP-System. Dank zahlreicher vordefinierter Abfragen zur Systemsicherheit erkennt CheckAud® Schwachstellen schnell und zuverlässig. Sicherheitslücken können dadurch frühzeitig erkannt und sofortige Maßnahmen zur Risikominimierung eingeleitet werden.

Vergleich: manuelle Prüfung vs. Prüfung mit CheckAud®



Manuelle Vorgehensweise:

Systemeinstellungen und Berechtigungen müssen einzeln geprüft werden, was sehr zeitaufwendig ist.

Sicherheitslücken bleiben oft unerkannt, da die Komplexität der Konfigurationen manuelle Prüfungen überfordert.

Ergebnisse sind unvollständig und schwer zu dokumentieren.

Mangelnde Tiefe und Qualität bei der Analyse von Berechtigungen und Systemeinstellungen.



Vorgehensweise mit CheckAud®:

CheckAud® analysiert Systemeinstellungen und Berechtigungen automatisiert und präzise.

Spart Zeit und verbessert die Sicherheit durch kontinuierliche Analysen.

Präzise Berichte bieten eine fundierte Grundlage für gezielte Maßnahmen.

Sicherheitslücken werden frühzeitig erkannt und klar dokumentiert.

Ergebnis der Nutzung von CheckAud® im Vergleich zur manuellen Vorgehensweise:

Durch die Analyse von Systemeinstellungen und Parametern mit CheckAud® wird die Identifikation von Sicherheitslücken erheblich beschleunigt. Im Vergleich zur manuellen Überprüfung bietet CheckAud® eine höhere Genauigkeit und Konsistenz. Sicherheitslücken können frühzeitig entdeckt und effizient dokumentiert werden, was das Risiko von Angriffen und Sicherheitsvorfällen deutlich reduziert.

FAZIT

CheckAud® ist ein unverzichtbares Werkzeug für die regelmäßige Sicherheitsanalyse von SAP-Systemen. Die Software erleichtert nicht nur die Identifikation von Schwachstellen, sondern unterstützt sowohl Revisoren als auch Administratoren bei der schnellen Ergreifung von Maßnahmen zur Schließung von Sicherheitslücken. Durch die Automatisierung des Prozesses werden Zeit und Ressourcen gespart, während die Sicherheit des Systems erheblich verbessert wird.

ZUR REZERTIFIZIERUNG VON BERECHTIGUNGEN

Die Herausforderung:

Die Rezertifizierung von Berechtigungen erfordert eine regelmäßige Überprüfung, ob Benutzer nur auf die für ihre Aufgaben notwendigen Berechtigungen zugreifen können. In großen und komplexen Systemen gestaltet sich diese Aufgabe oft schwierig, da viele Berechtigungen und Benutzer manuell verwaltet werden müssen, was die Auswertung erschwert.

Das Problem:

Bei der manuellen Rezertifizierung fällt es Fachabteilungen oft schwer, die tatsächlichen Anforderungen zu erkennen, da technische Begriffe und unklare Beschreibungen den Entscheidungsprozess erschweren. Dies kann zu Verzögerungen führen und das Risiko erhöhen, dass Benutzer unberechtigten Zugriff behalten, was Compliance- und Sicherheitsprobleme verursachen kann.

Die Lösung mit CheckAud®:

CheckAud® bietet eine automatisierte Lösung zur Erstellung einer Benutzer-Berechtigungs-Matrix, die alle Benutzer und die ausgewählten Berechtigungsabfragen je Bereich übersichtlich auflistet. Ein besonderer Vorteil ist die benutzerfreundliche Darstellung der Berechtigungen mit klaren Beschreibungen, wie z.B. „Kreditor anlegen“, die auch für Fachabteilungen leicht verständlich sind. Dies erleichtert fundierte Entscheidungen über die Zugriffsrechte der Benutzer. Rückmeldungen der Fachbereiche können direkt in CheckAud® eingespielt werden, was eine effiziente und fehlerfreie Anpassung der Berechtigungen ermöglicht.

Vergleich: manuelle Prüfung vs. Prüfung mit CheckAud®

! Manuelle Vorgehensweise:	🚀 Vorgehensweise mit CheckAud®:
Fachabteilungen müssen Berechtigungen manuell prüfen, was durch technische Begriffe erschwert wird.	CheckAud® erstellt eine klare Benutzer-Berechtigungs-Matrix mit leicht verständlichen Beschreibungen.
Häufig bleiben unnötige Berechtigungen bestehen, da die Prüfung fehleranfällig ist.	Rückmeldungen der Fachbereiche können direkt im System verarbeitet werden.
Hoher Zeitaufwand, da keine standardisierten Prozesse oder Werkzeuge vorhanden sind.	Beschleunigt die Rezertifizierung und minimiert Fehler durch standardisierte Prozesse.
Rückmeldungen werden oft ungenau oder verspätet umgesetzt.	Unterstützt Sicherheit und Compliance durch gezielte Anpassungen.

Ergebnis der Nutzung von CheckAud® im Vergleich zur manuellen Vorgehensweise:

Im Vergleich zur manuellen Methode beschleunigt CheckAud® den Rezertifizierungsprozess deutlich. Die klare Darstellung der Berechtigungen erleichtert den Fachabteilungen die Entscheidungsfindung, während das Risiko von Fehlern durch die systematische Verarbeitung der Rückmeldungen reduziert wird. CheckAud® liefert konsistente und präzise Ergebnisse, wodurch Risiken minimiert werden.

FAZIT

CheckAud® ist eine unverzichtbare Lösung für die effiziente und transparente Rezertifizierung von Berechtigungen. Die automatisierte Erstellung einer Benutzer-Berechtigungs-Matrix und die verständliche Darstellung der Berechtigungen ermöglichen es den Fachabteilungen, fundierte Entscheidungen zu treffen, was den gesamten Rezertifizierungsprozess erheblich vereinfacht und beschleunigt.

ZUR UNTERSTÜTZUNG BEI DER BEWERTUNG VON FINDINGS

Die Herausforderung:

Die Bewertung von Findings, also das Bewerten und Einordnen gefundener Abweichungen oder Schwachstellen in einem System, ist eine zentrale Aufgabe im Rahmen von Audits und Sicherheitsüberprüfungen. Die Herausforderung besteht darin, die Kritikalität dieser Findings richtig einzuschätzen und entsprechende Maßnahmen zur Risikominderung zu ergreifen.

Das Problem:

Die manuelle Bewertung von Findings kann zeitaufwendig sein und erfordert tiefes Expertenwissen. Jedes Finding muss im Hinblick auf seine Auswirkungen, Risiken und Bedeutung für das Unternehmen eingeordnet werden. Dabei besteht das Risiko, dass einige Findings übersehen oder falsch eingeschätzt werden, was zu unzureichenden Maßnahmen und potenziellen Sicherheitslücken führen kann.

Die Lösung mit CheckAud®:

CheckAud® bietet eine umfangreiche Unterstützung bei der Bewertung von Findings. Die Software enthält integriertes Expertenwissen in Form von Dokumentations- und Risikotexten, die für jede Abfrage bereitgestellt werden. Alle Abfragen in CheckAud® sind nach fachlichen Kriterien auf deren Kritikalität eingestuft. Diese Klassifizierung kann an die kundenspezifischen Anforderungen angepasst werden, sodass Findings im Kontext des unternehmens-eigenen internen Kontrollsystems bewertet werden können. Dadurch können Benutzer schnell erkennen, welche Findings besonders kritisch sind und sofortige Maßnahmen erfordern.

Vergleich: manuelle Prüfung vs. Prüfung mit CheckAud®



Manuelle Vorgehensweise:

Findings müssen manuell bewertet werden, was umfangreiches Fachwissen und Zeit erfordert.

Risiken können falsch eingeschätzt oder übersehen werden, was Sicherheitslücken offen lässt.

Ergebnisse sind uneinheitlich und oft schwer zu interpretieren.

Maßnahmen werden dementsprechend häufig verspätet oder unzureichend umgesetzt.



Vorgehensweise mit CheckAud®:

CheckAud® klassifiziert Findings automatisch nach Kritikalität und bietet klare Risikobewertungen.

Anpassbare Bewertungen ermöglichen eine schnelle und fundierte Einordnung der Ergebnisse.

Unterstützt die Priorisierung und zügige Umsetzung von Maßnahmen.

Reduziert Zeitaufwand und erhöht die Präzision bei der Bewertung von Risiken.

Ergebnis der Nutzung von CheckAud® im Vergleich zur manuellen Vorgehensweise:

CheckAud® beschleunigt den Prozess der Bewertung von Feststellungen erheblich, indem es eine Risikoklassifizierung je Abfrage bietet. Im Vergleich zur manuellen Vorgehensweise spart CheckAud® Zeit und Ressourcen, während es gleichzeitig eine präzisere und umfassendere Bewertung ermöglicht.

FAZIT

CheckAud® bietet eine wertvolle Unterstützung bei der Bewertung von Findings, indem es integrierte Risikobewertungen und Dokumentationen bereitstellt. Die Software erleichtert den Entscheidungsprozess und trägt dazu bei, dass kritische Findings schnell erkannt und behoben werden können. Dies verbessert die Effizienz des gesamten Audit- und Sicherheitsprozesses und hilft, Risiken proaktiv zu minimieren.

CheckAud® – ein Tool, viele Möglichkeiten!

**Aufwand minimieren –
Qualität nachhaltig steigern!**



Jetzt Demo
anfordern und Ihre
Prüfprozesse
revolutionieren!

Mit CheckAud® sparen Sie nicht nur wertvolle Zeit, sondern steigern die Qualität Ihrer Prüfungen nachhaltig.

Sie wünschen ein Beratungsgespräch?
Vereinbaren Sie gerne einen Termin mit unseren Experten!

Jetzt Termin vereinbaren!

IBS Schreiber GmbH
Zirkusweg 1
20359 Hamburg
E-Mail: kontakt@ibs-schreiber.de
Tel.: +49 40 6969 85-0

QR-Code